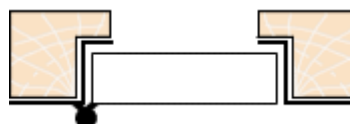


**BLOC PORTE DOUBLE FACE  
AVEC BARRE ANTIPANIQUE**



**CROQUIS**



Dépose et mise en benne du bloc porte existant  
Installation d'un bloc porte DOUBLE FACE  
DIMENSION : L950 X H2020

HUISSERIE : Tôle pliée 20/10ème avec 3 éléments soudés  
PORTE : Tôle EZ 15/10ème avec 5 omégas horizontaux et 4 paumelles Maroc 140 à billes  
SERRURE : barre antipanique 1 point avec poignée extérieur  
FINITION : peinture d'apprêt à peindre

Option : Sablage et peinture Epoxy  
Option : Barre antipanique 3 points  
Option : Intégration d'ouverture (grille de ventilation, oculus vitré ....)  
Option : Isolation renforcé avec laine de verre.

Photo non contractuelle

12/14 rue Fresnel - 78310 Coignieres - Tel 01 30 49 14 33 - Fax 01 30 49 14 34

D.M.C.S. - S.A.R.L. au capital de 21.000 € - Siret 401 975 776 000 22 - www.ssp78.fr - e-mail: info@ssp78.fr

DÉPANNAGE SERRURERIE 24h/24h • MÉTALLERIE • TOUTES FERMETURES  
MAINTENANCE D'IMMEUBLES • INTERPHONIE • MIROITERIE • VITRERIE